



Atelier citoyen - thématique agricole
Agriparc des Bouisses - Montpellier
10 juin 2023



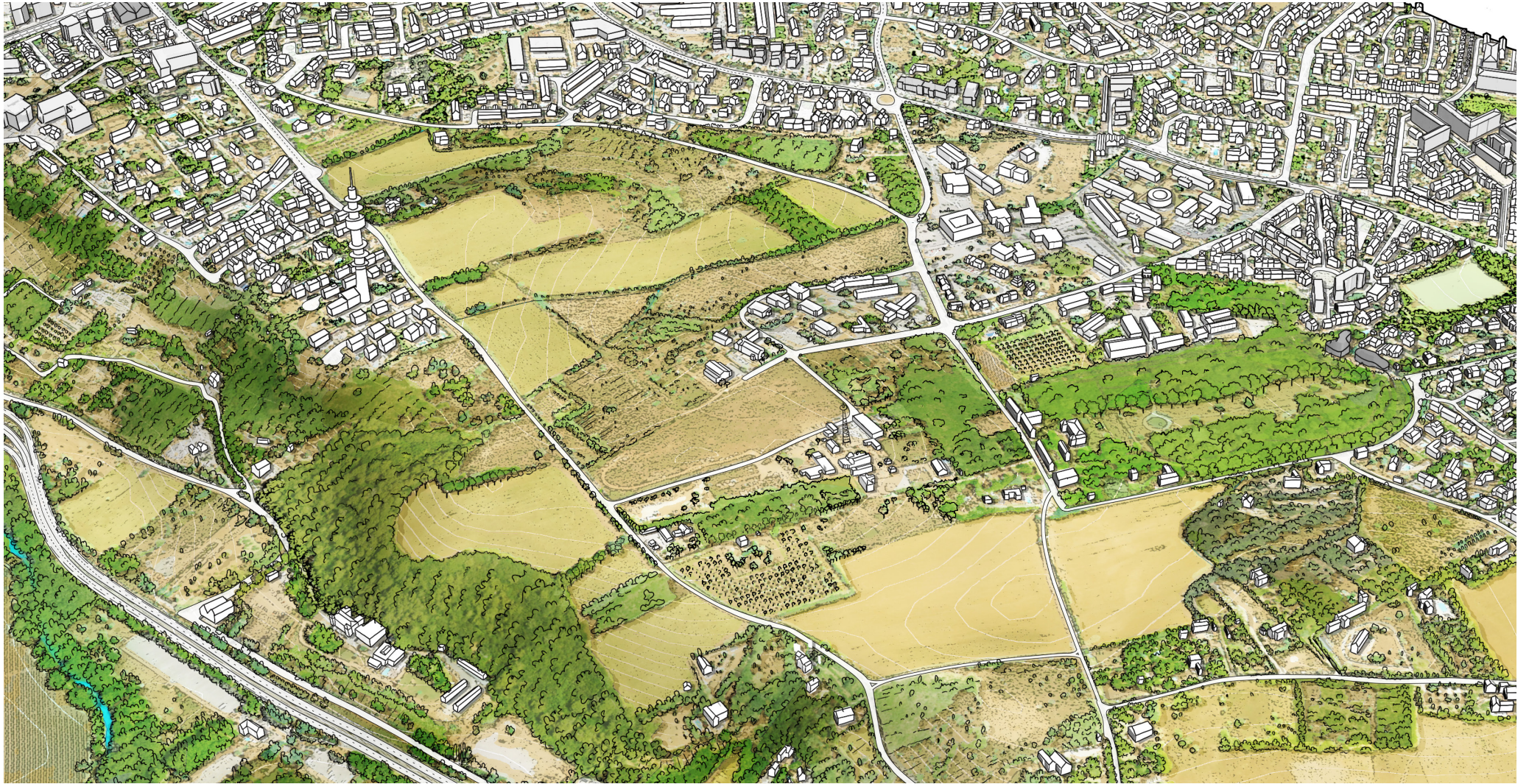
fabriques
architectures
paysages

ESTRAN



Soberco
environnement
INGÉNIERIE & CONSEILS





Propos introductif

Temps 1 : présentation en plénière

Temps 2 : parcours sur le terrain et partage collectif à travers 3 situations types

Temps 3 : restitution collective et mise en perspective



Plan guide et premières intentions du programme agricole

Un scénario de programmation pour 2035



Un scénario de programmation progressif de 2025 à 2035

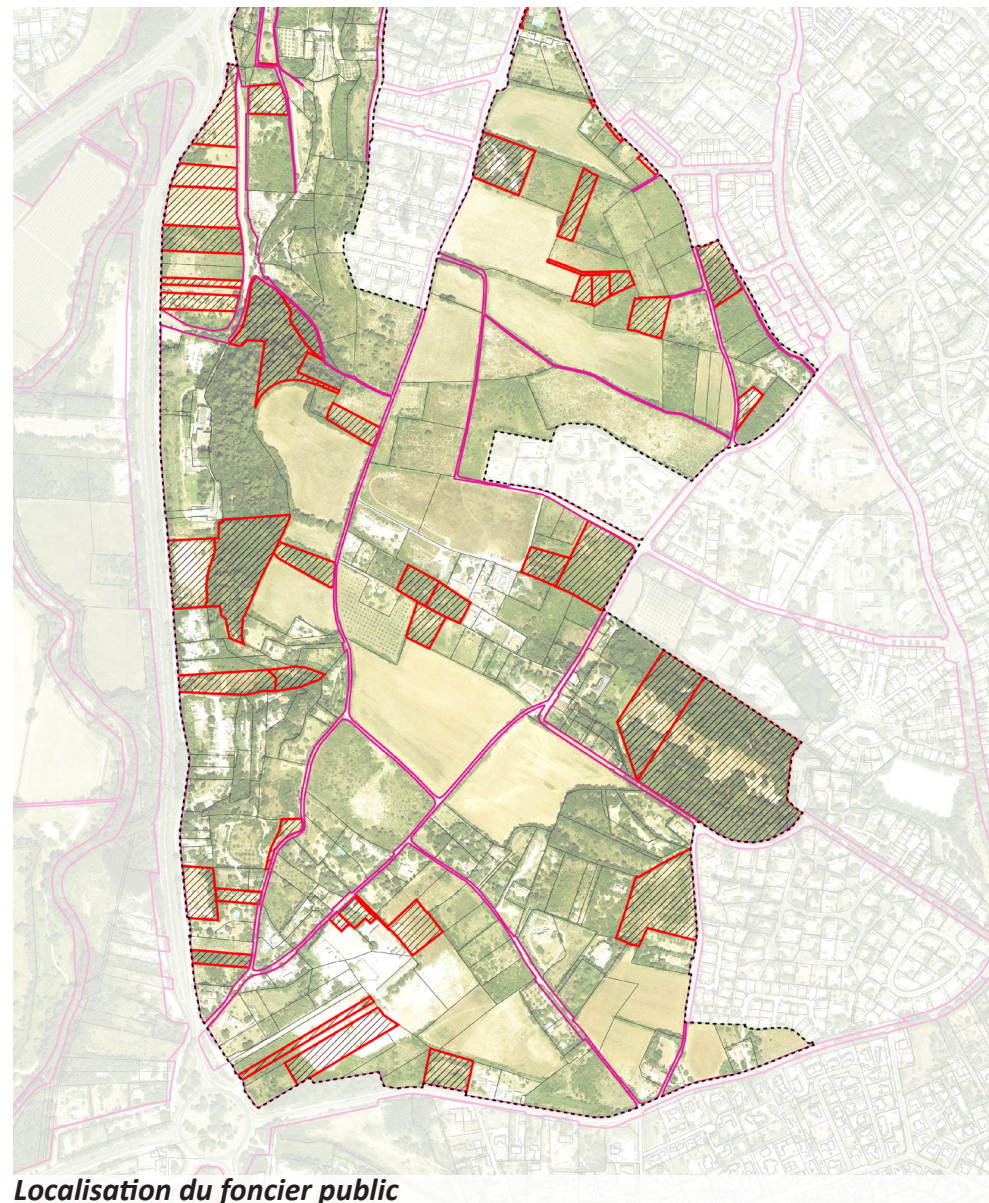
Parcourir le Parc des Bouisses et bénéficier de plusieurs stations et équipements
De premiers aménagements sur le domaine public ou privé de la collectivité



Localisation des aménagements pour 2025 - un parcours de 4,6 km

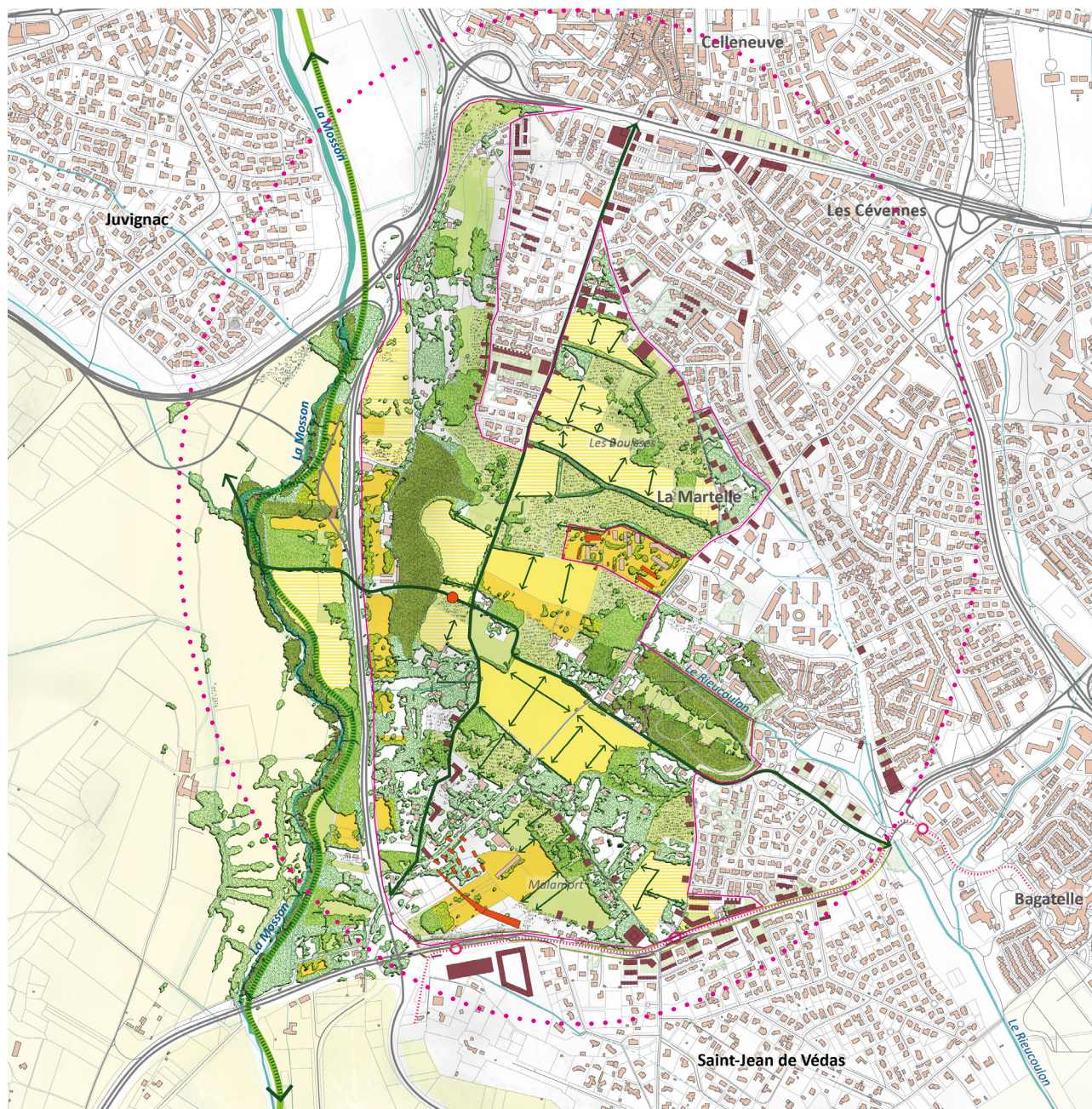
* sous réserve des acquisitions foncières entre les stations 6 et 7

(environ 5km via les rues des Grèzes et de Celleneuve à Saint-Hilaire)



Localisation du foncier public

Retour sur le programme naturel



1 S'appuyer sur la nature et la qualité des sols 81/100 ha de trame brune préservés ou restaurés:

- Les sols 'originels' (non remaniés depuis au moins le 19^e siècle) - Les premiers puits carbone du quartier et gisements de micro-organismes
- Les sols ressources perméables / en cours de restauration - Premiers supports du projet agricole et naturel
- Les sols agricoles labourés - Un vrai potentiel d'amélioration pour le stockage CO₂ et H₂O
- Les sols dégradés par l'artificialisation - Des systèmes restaurés dans le cadre du projet

2 S'appuyer sur la mosaïque des milieux et leur diversité - la trame verte :

- Le couvert arboré conforté et géré - Forêt et bocage urbains puits de carbone
- Les milieux semi-ouverts / garrigue - Un système naturel à fort potentiel au service du projet agri-environnemental
- Les systèmes prairiaux - Des puits carbone et des espaces multifonctionnels (pâture, jeux, évènements)

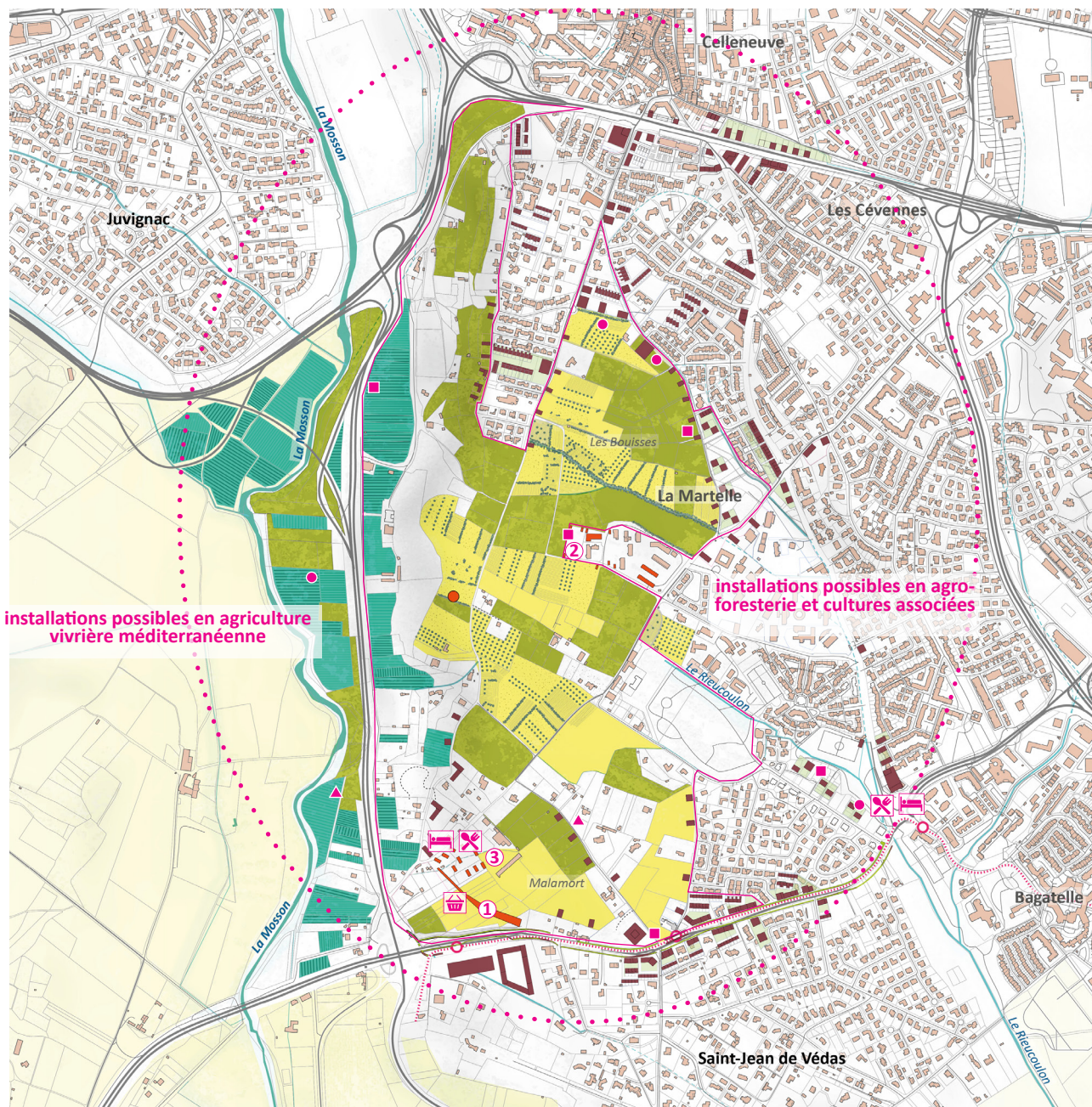
3 Redéployer les continuités écologiques à plusieurs échelles - la trame verte :

- Remplir les objectifs trame verte et bleue du SRCE et du SCOT
- Construire des continuités écologiques structurantes
- Amplifier le maillage bocager et les continuités écologiques de proximité

4 Préserver plus de 70 hectares des éclairages nocturnes - la trame noire

Périmètre de continuité de trame noire potentiel

Retour sur le programme agricole



1 Trois systèmes agricoles complémentaires intégrés au milieu naturel de la plaine au plateau :

- Maraîchage et cultures sur les terres fertiles de la Mosson - productions habitantes encadrées
- Agroécologie semi-ouverte des milieux secs: agroforesterie complexe multistratée, cultures intercalaires et pâtures (pistachiers, amandiers, oliviers, aromatiques, genévriers)
- Déploiement de la filière PPAM s'appuyant sur les écosystèmes en place - prélèvements en lien avec la gestion écologique des milieux (type classement ENS)

2 Un maillage d'installations et d'équipements pour valoriser sur site la production :

- 1 Pôle de proximité et antenne technique du service biodiversité et paysage
 - 2 Site de transformation / distillation
 - 3 Plateforme de gestion et de valorisation des terres et des matières organiques
- ✂ Restaurants et cantines en circuit court - valorisant les productions du quartier
 - 🛒 Marché de plein vent
 - 🏠 Hébergements étudiants, woofers, saisonniers

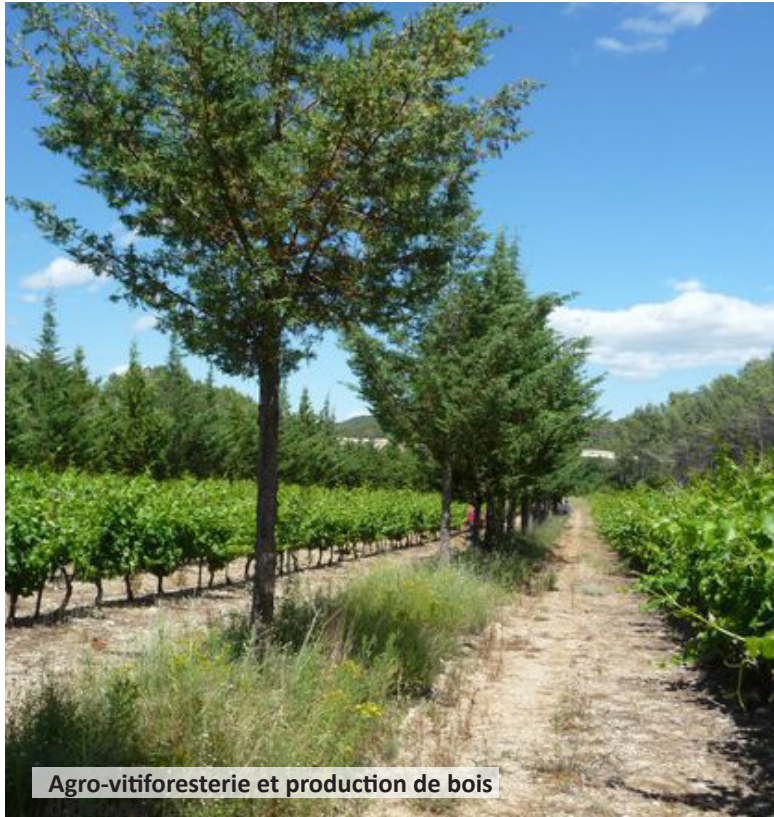
3 Des espaces de jardins productifs dédiés aux habitants et au quartier - imbriqués dans l'agriparc :

- Jardins familiaux et partagés
- Jardins collectifs productifs encadrés/parrainés par des professionnels
- ▲ Vergers et arboretums communautaires

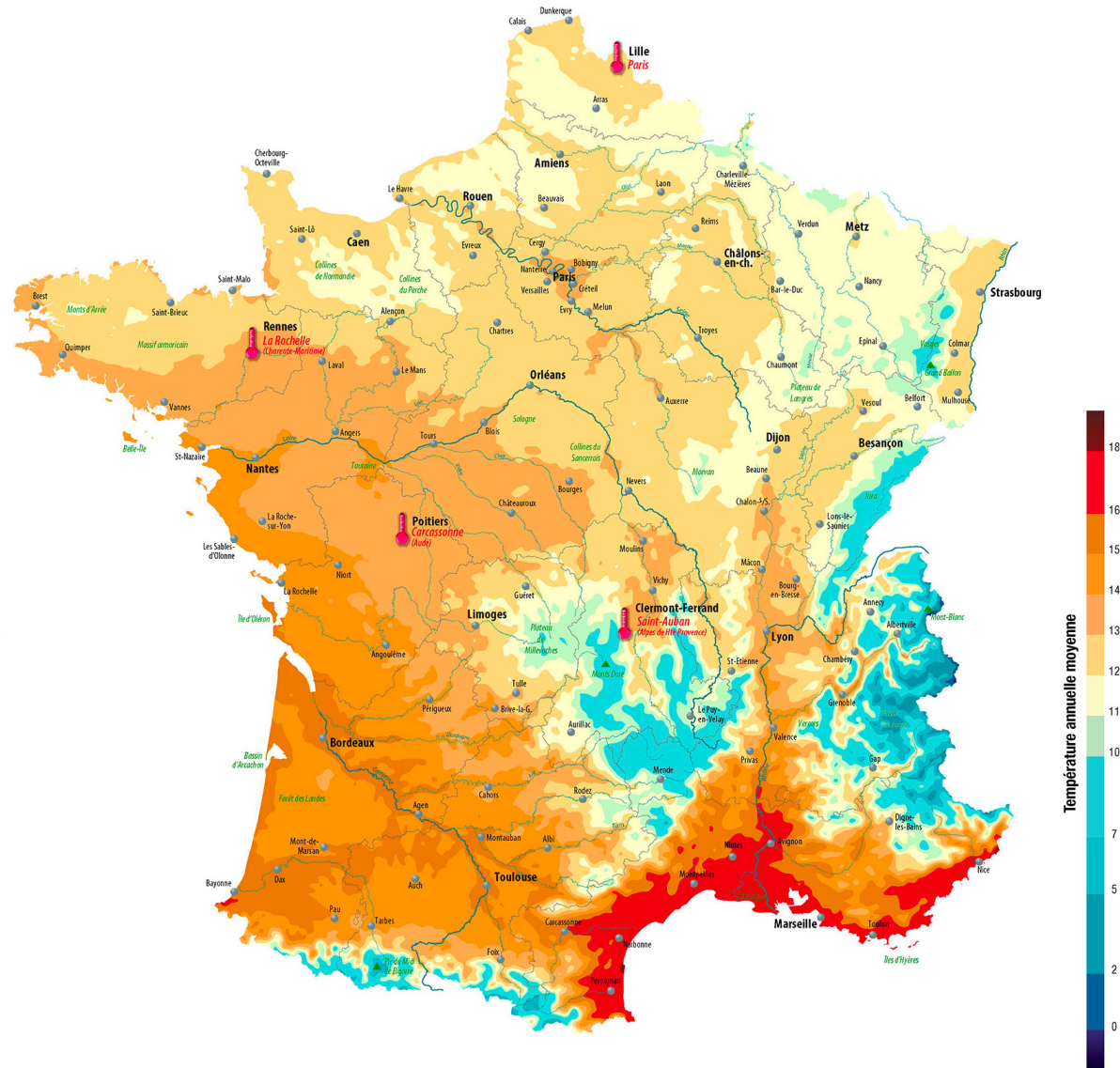
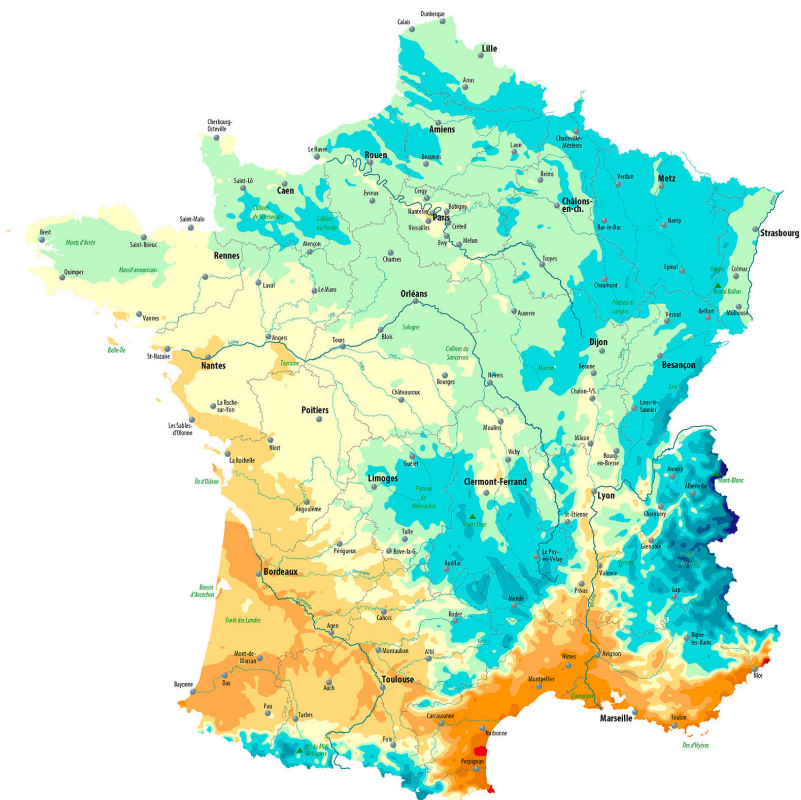
Illustrations et ambiances - cultiver en respectant la naturalité



Illustrations et ambiances - s'appuyer sur l'alliance arbre/culture - formes agroforestières poussées



Quelles cultures pour quel climat dans le bassin méditerranéen ?

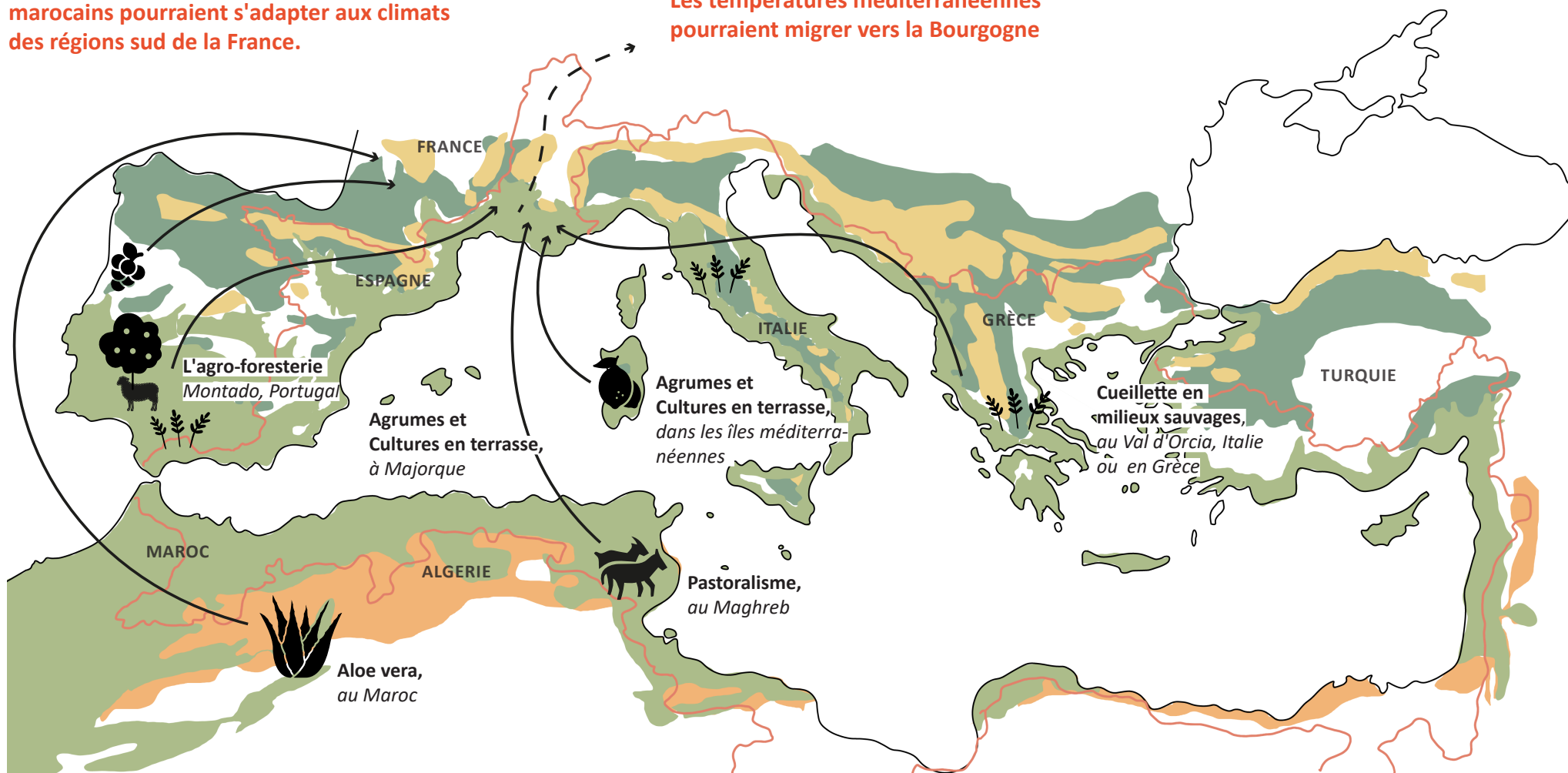


Carte des températures moyennes en France métropolitaine, en 2000 et 2050 par l'ANCT, datar.gouv.fr

Quelles cultures pour quel climat dans le bassin méditerranéen ?

D'après l'Inrae, les cépages portugais ou marocains pourraient s'adapter aux climats des régions sud de la France.

Les températures méditerranéennes pourraient migrer vers la Bourgogne



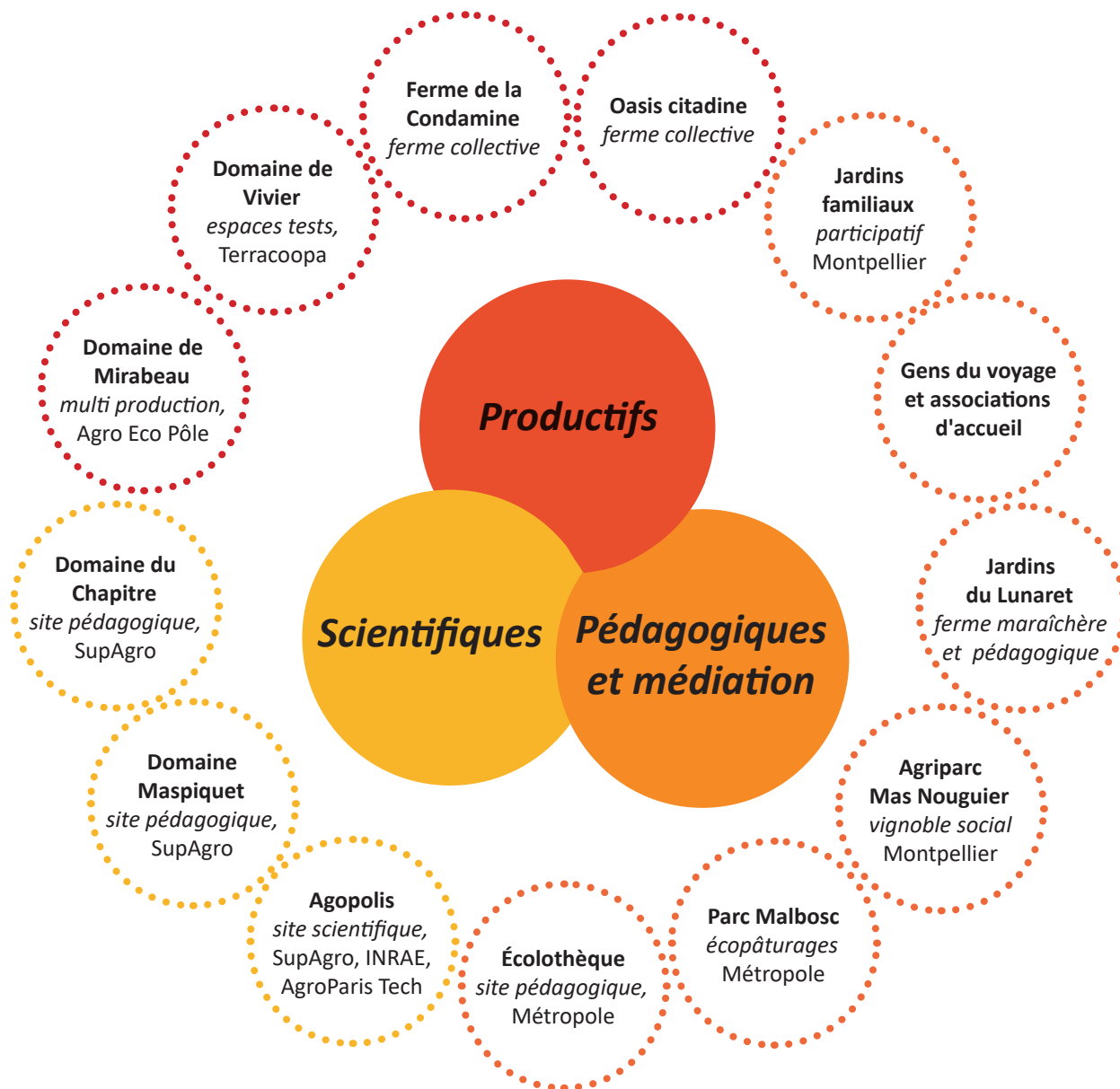
Carte schématisant des possibles évolutions de filières liées au changement du climat d'ici 2050.

Quelles cultures pour quel climat dans le bassin méditerranéen ?

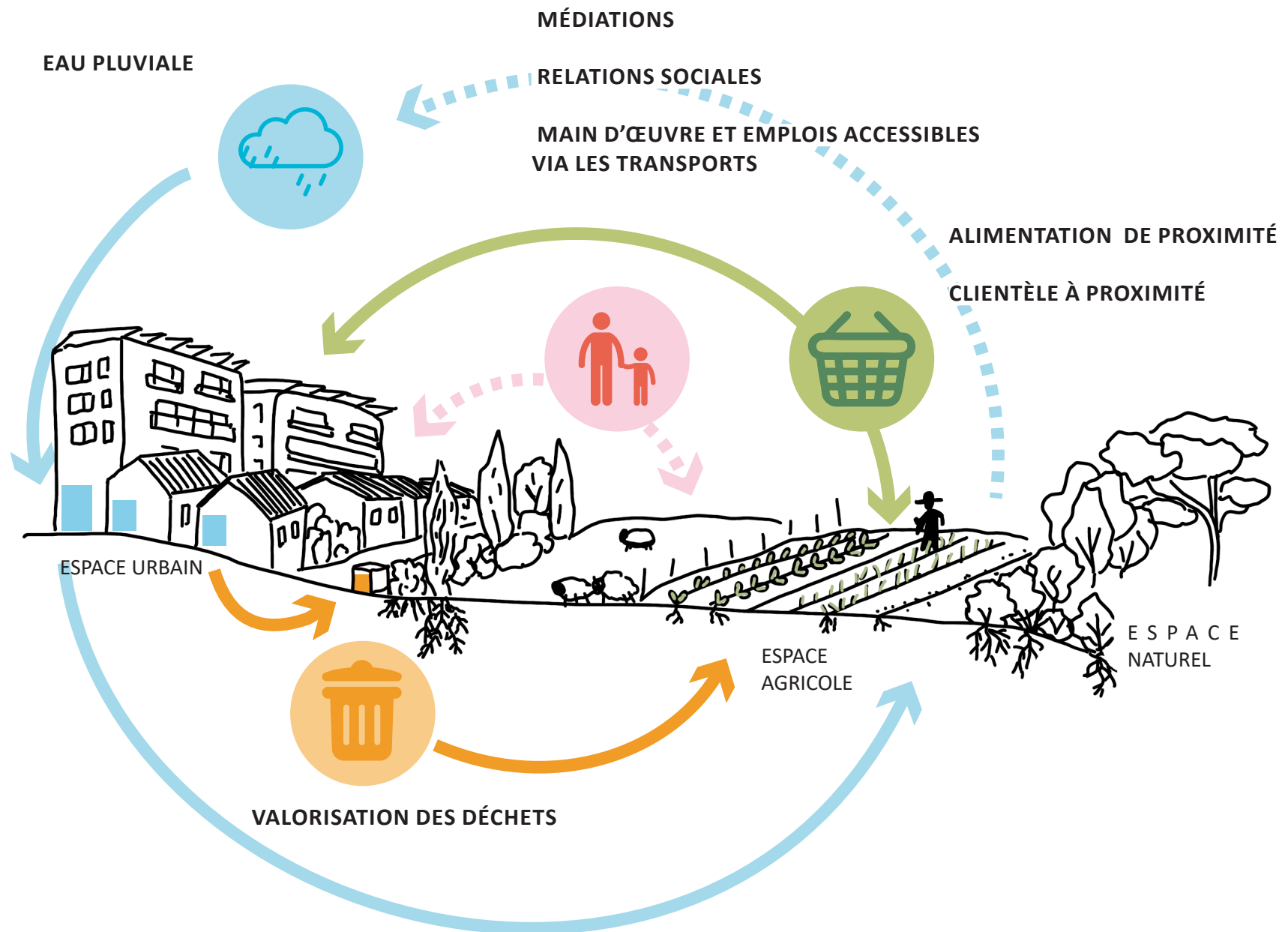


Un triptyque historique : l'agro-sylvo-pastoralisme

Les forces en présence sur le territoire



Concilier les rapports agri-urbains



Illustrations et ambiances - cultiver un langage agri-urbain



Mobiliser les usagers



Des matières premières biosourcées ou réemployées



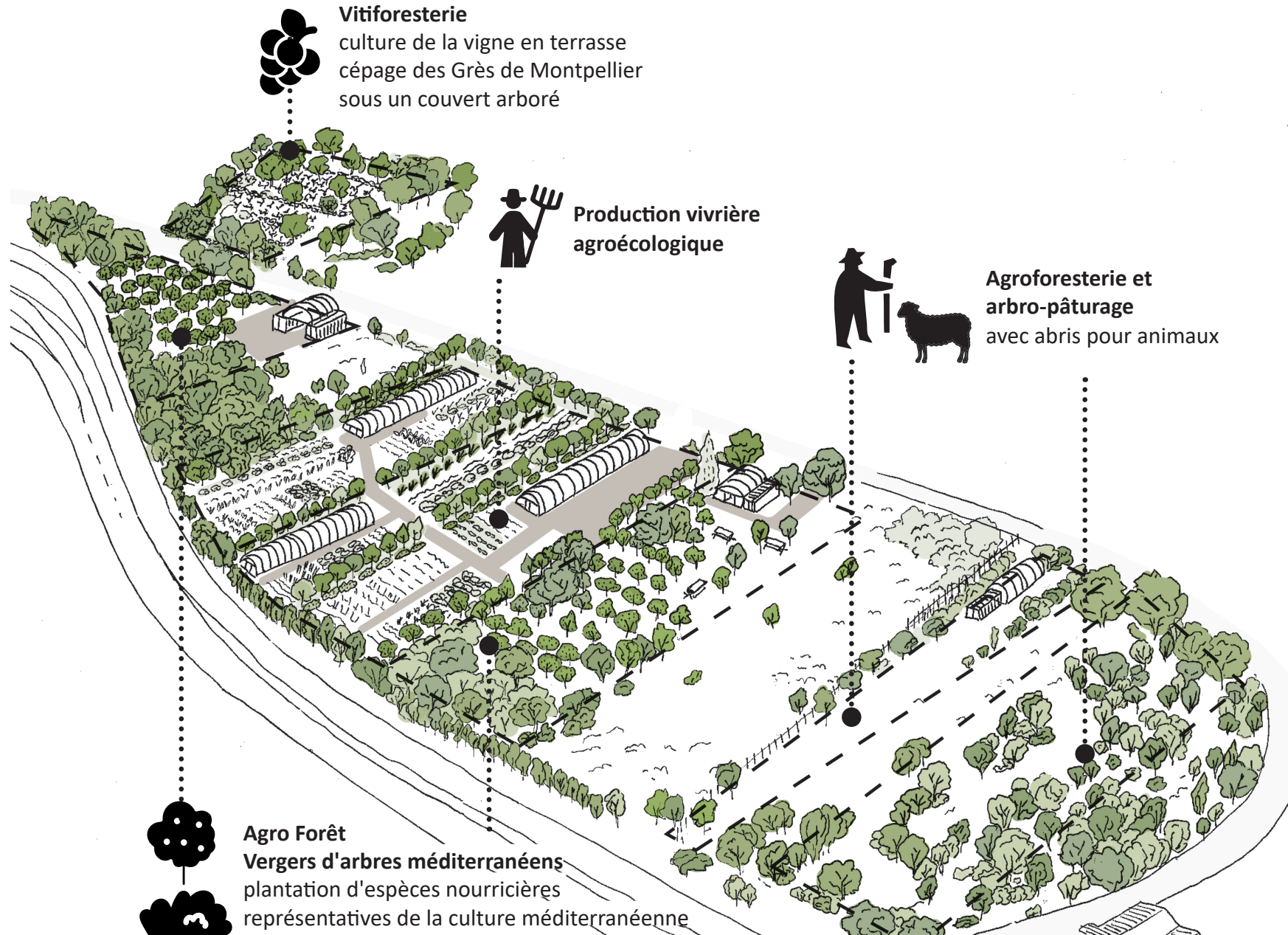
Des installations agricoles et récréatives



Recomposer un paysage agricole



Amorcer la transition agricole des Bouisses





Parcours de terrain et partage collectif à travers 3 situations types